

DEMANDAS CONSUNTIVAS E NÃO CONSUNTIVAS POR RECURSOS HÍDRICOS - UGRHI10 - CBH-SMT

LOCALIZAÇÃO DA UGRHI 10 NO ESTADO DE SÃO PAULO



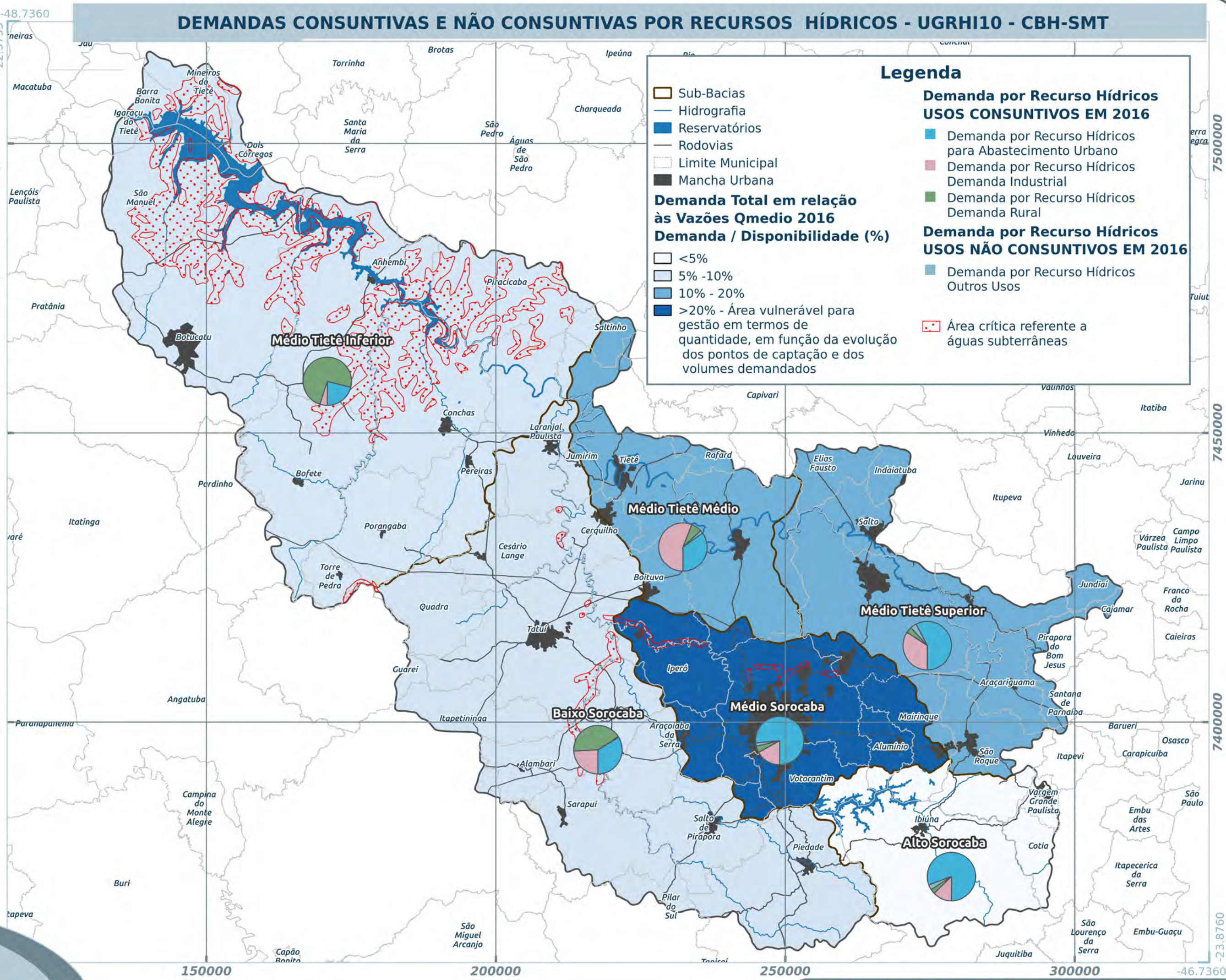
FORNTE:
Demandas por Recursos Hídricos Usos Consuntivos e não Consuntivos - Prognóstico do Plano de Bacia Hidrográfica (FAT - 2018);

Sub-Bacias, Reservatórios, e Hidrografia (IPT - 2006);

Limite Municipal SP (IGC - 2015);

Áreas Urbanas (SMA/CPLA - 2005)

Áreas críticas referente a águas subterrâneas (CBH-SMT 2018)



Legenda

- Sub-Bacias
- Hidrografia
- Reservatórios
- Rodovias
- Limite Municipal
- Mancha Urbana

Demanda Total em relação às Vazões Qmedio 2016

Demanda / Disponibilidade (%)

- <5%
- 5% -10%
- 10% - 20%
- >20% - Área vulnerável para gestão em termos de quantidade, em função da evolução dos pontos de captação e dos volumes demandados

Demanda por Recurso Hídricos USOS CONSUNTIVOS EM 2016

- Demanda por Recurso Hídricos para Abastecimento Urbano
- Demanda por Recurso Hídricos Demanda Industrial
- Demanda por Recurso Hídricos Demanda Rural

Demanda por Recurso Hídricos USOS NÃO CONSUNTIVOS EM 2016

- Demanda por Recurso Hídricos Outros Usos
- Área crítica referente a águas subterrâneas

ELABORAÇÃO